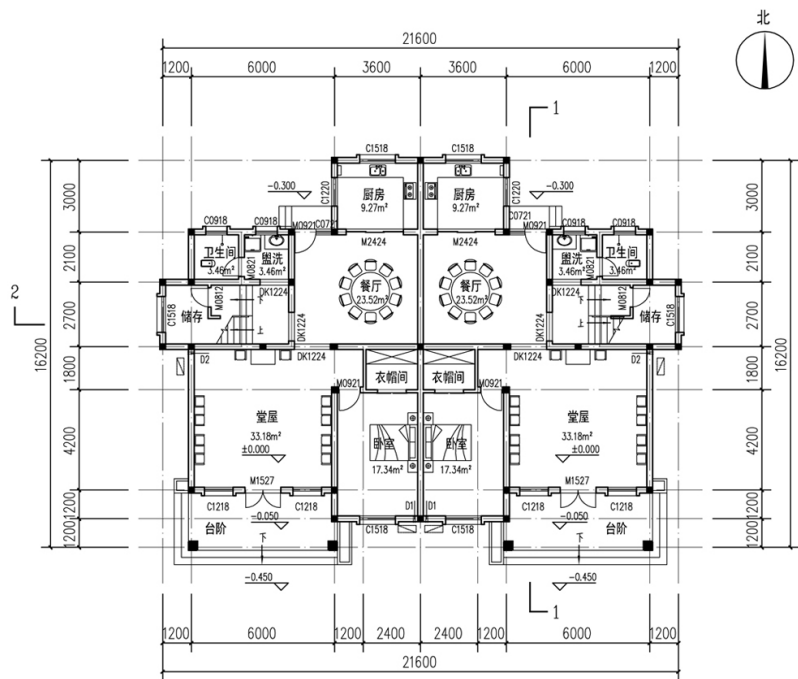




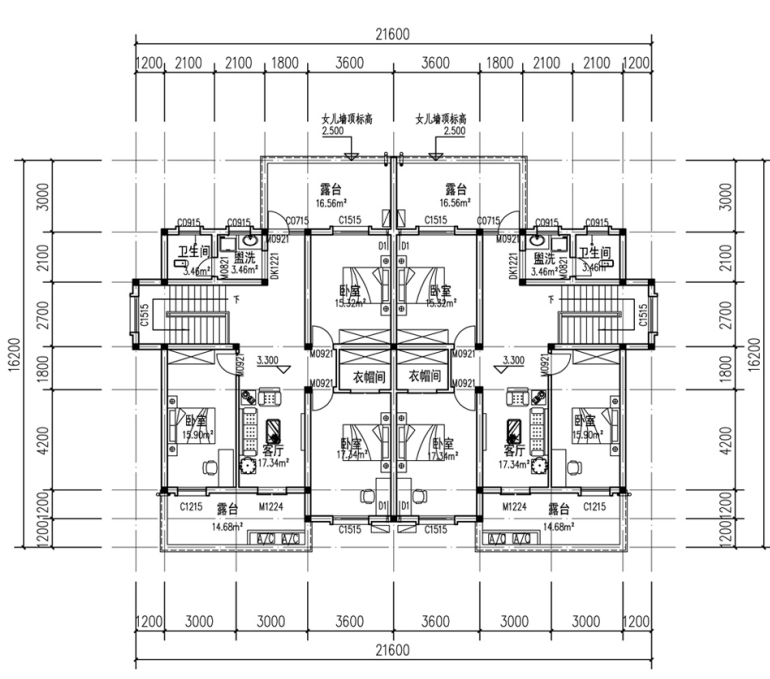
## 方案 22

功能特点：本户型采用两户联建组合形式。平面图布置上，建筑以南北轴对称可分为两户，动静分离，干湿分离，洁污分离。交通路线组织上采用传统的庭院式组合，交通路线简洁，富有趣味性。前庭后院能满足老百姓日常休闲，杂物放置，衣物晾晒的要求，符合农家生活习惯。

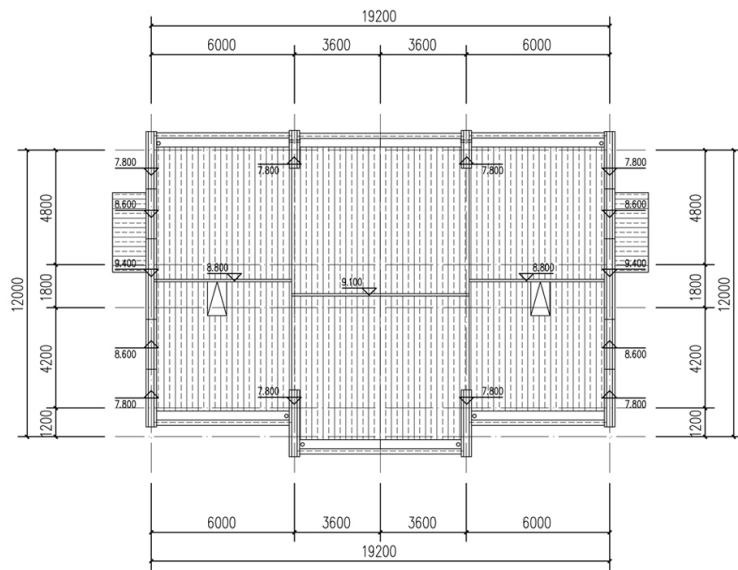
主要经济技术指标：  
建设规模：两户联建  
占地面积：约 139 m<sup>2</sup>  
建筑面积：约 255 m<sup>2</sup>  
建筑层数：2 层  
结构类型：砖混或框架结构  
工程造价：约 26-36 万元



一层平面图



二层平面图

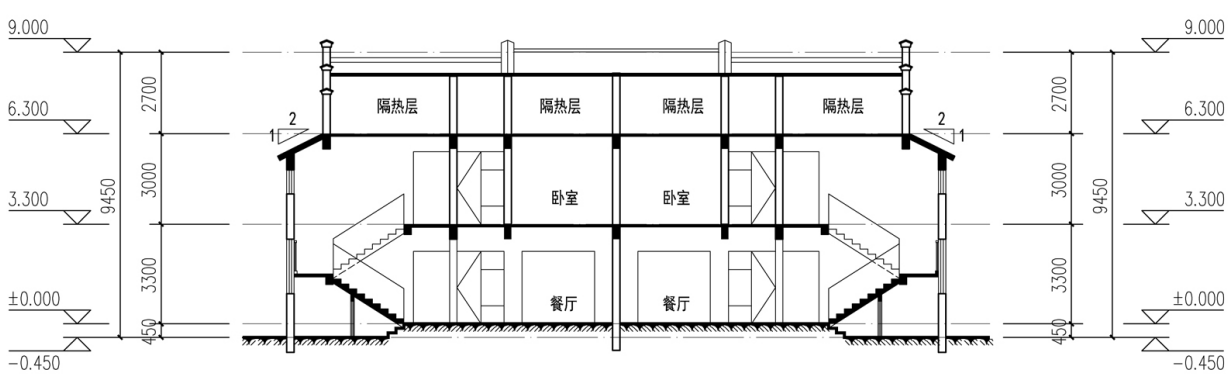


屋顶平面

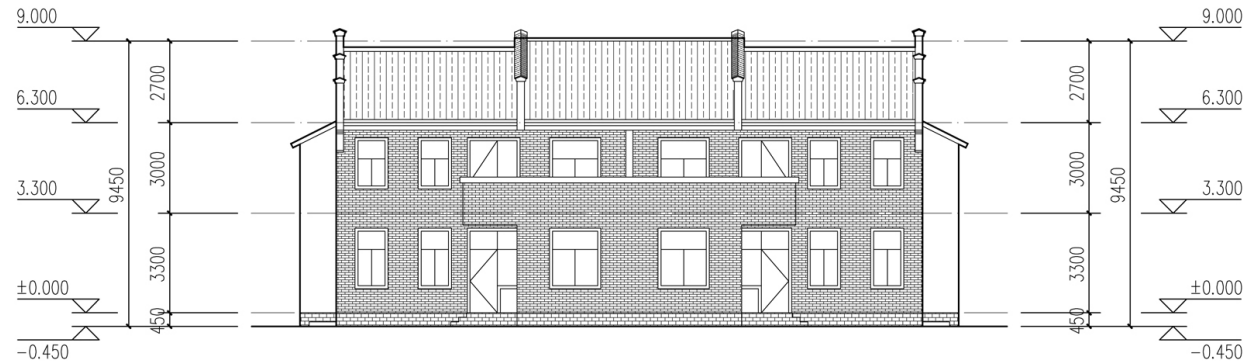
一层设有堂屋、餐厅、卧室、厨房、卫生间；二层设有卧室、更衣室、卫生间及阳台。

交通路线组织上采用传统的庭院式的组合方式，交通路线简洁，富有趣味性。前庭后院能满足老百姓日常休闲，杂物放置，衣物晾晒的要求，既符合农家生活习惯，体现了现代乡村特色风情。

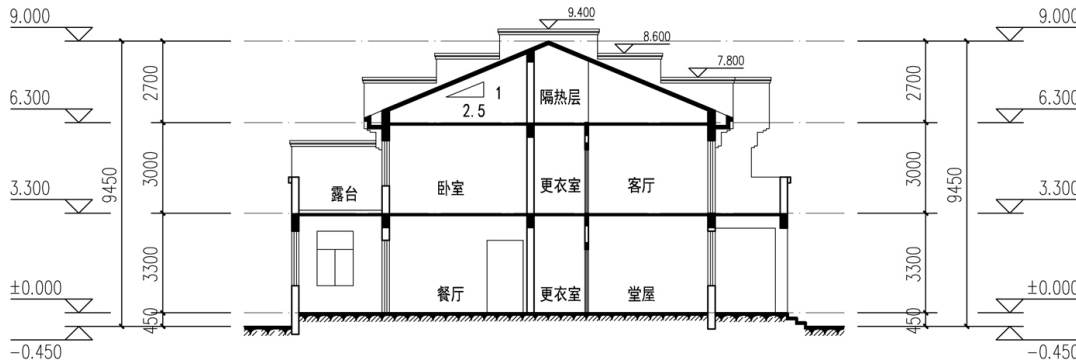
户型平面布局紧凑，结构合理经济，户型采光通风良好。坡顶造型简洁，美观大方；砖混结构。墙体上下对齐，投资较少，适合普通家庭建造。



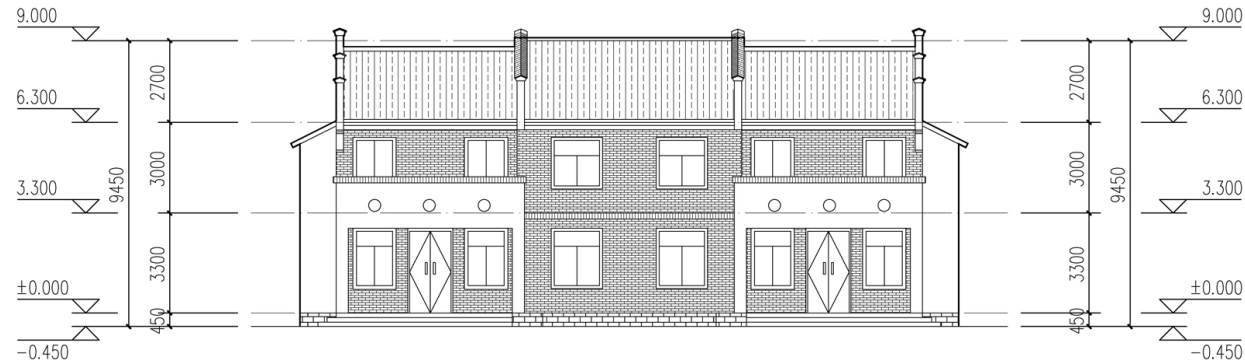
剖面图



北立面图



剖面图



南立面图



东 / 西立面图