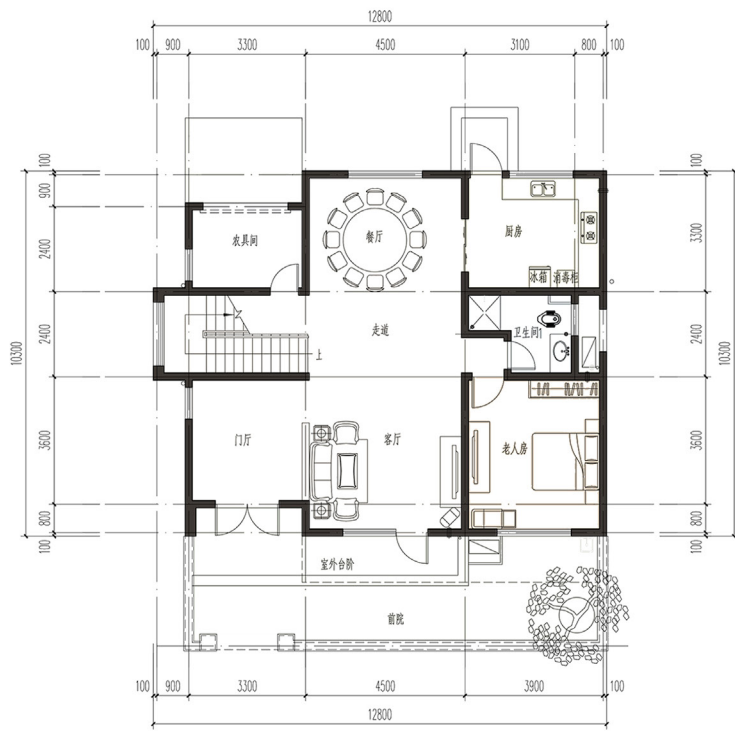




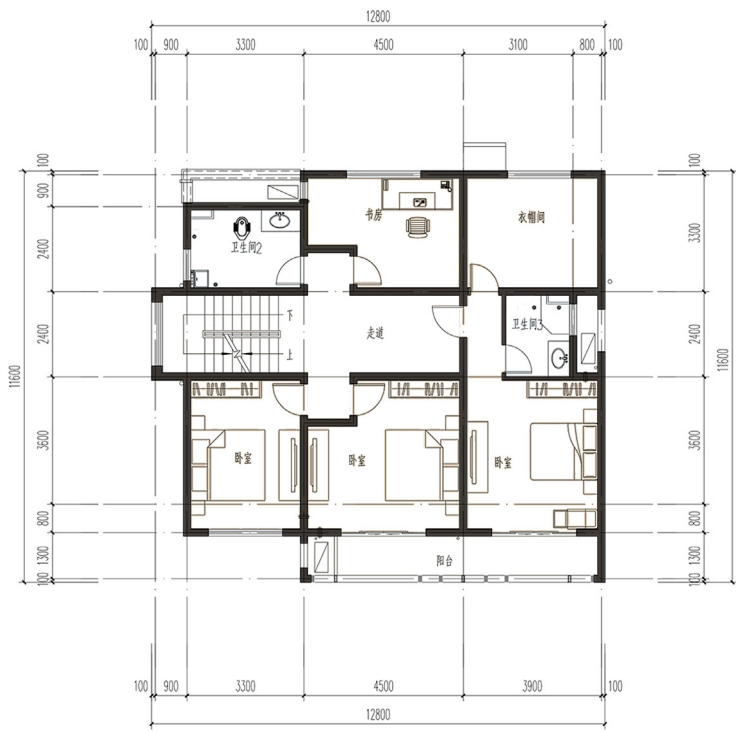
## 方案 66

功能特点：以“以人为本”的设计构思，根据地理环境特征，充分结合地形及现状条件，力求做到布局合理、用地经济、设施完善、环境优雅、美观超前、品位高雅、可持续发展的新农村住宅。

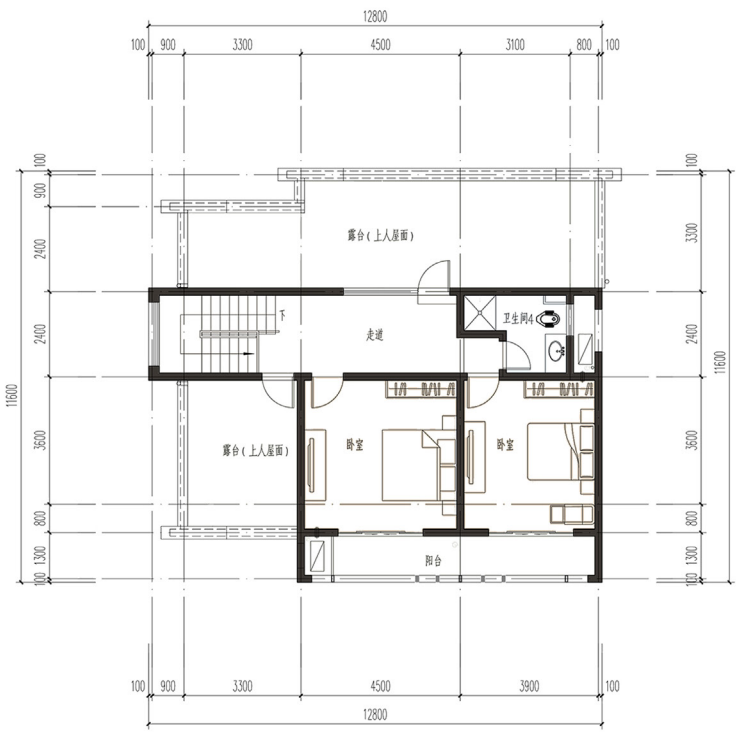
主要经济技术指标：  
建设规模：独栋  
占地面积：约 119 m<sup>2</sup>  
建筑面积：约 298 m<sup>2</sup>  
建筑层数：3 层  
结构类型：砖混或框架结构  
工程造价：约 30-42 万元



一层平面图



二层平面图



三层平面图